

HICAZ ŞARKI

Gülte ve Beste

AHMET UZEL

Usulü: MÜSEMME

(Gel aç âşık dil sînesin)

(D = 100)

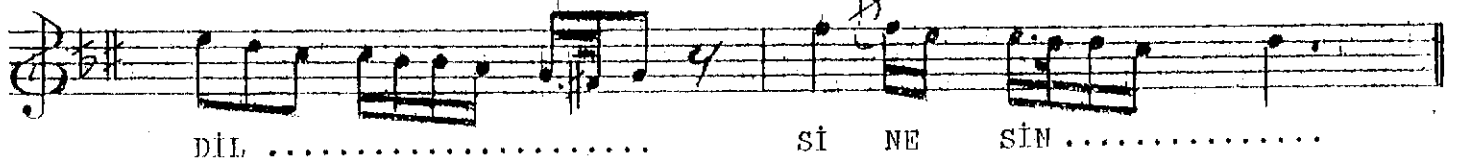
tür



GEL AÇ

A

ŞIK

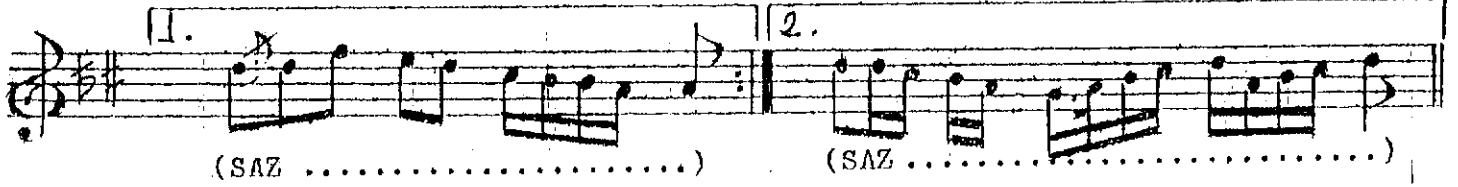


DİL

Sİ

NE

SİN



(SAZ

(SAZ



HER

GE

ÇEN

DOST

DOST



HEP

ÇİĞ

NE

SİN

DİL

EY

LE

SİN



(SAZ

HER

GE

ÇEN

Bİ

VE

FA



DOST

DOST

HEP

DİL



ÇİĞ

NE

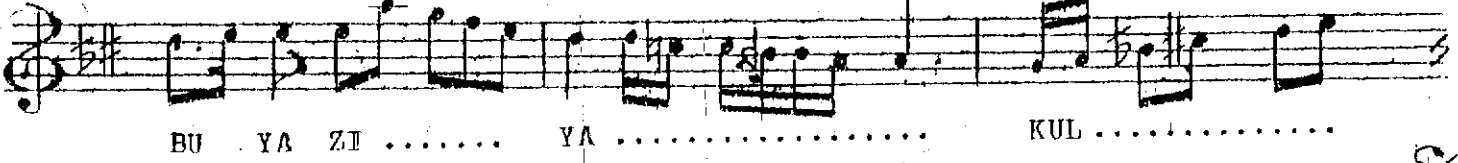
SİN

(SAZ

EY

LE

SİN



BU

YA

ZI

YA

KUL



NEY

LE

SİN

(SAZ

GEL AÇ AŞIK DİL SİNESİN
HER GEÇEN DOST HEP ÇİĞNESİN
BU YAZIYA KUL NEYLESİN
BİVEFA DOST DİL EYLESİN

E.B.